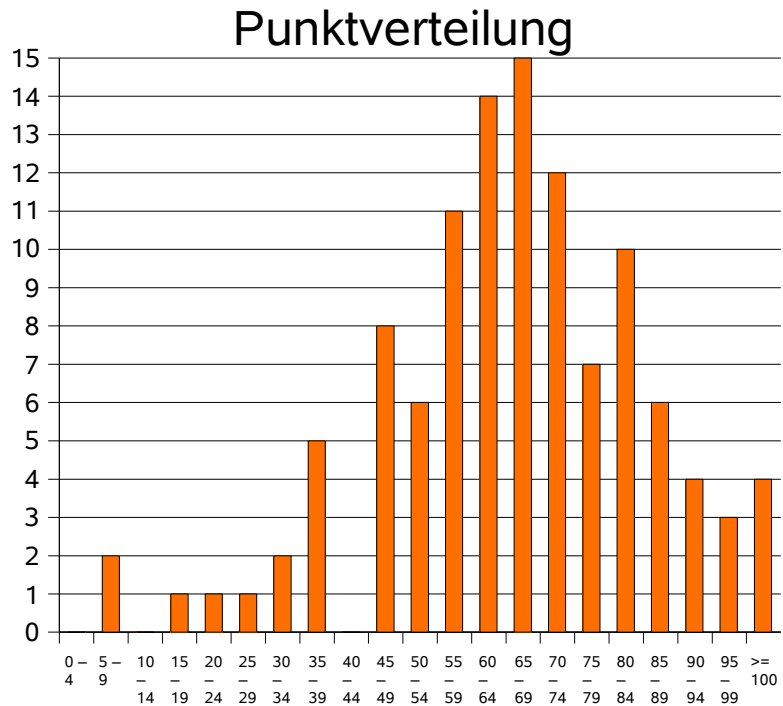


## Statistische Auswertung

In diesem Dokument findet ihr die Punkteverteilung der Prüfung. Insgesamt wurden 111 Prüfungen bewertet. Wir haben einen Durchschnitt von 65 Punkten, das beste Ergebnis waren 107 Punkte. Die statistische Standardabweichung beträgt ca. 20 Punkte. Wir haben uns zur folgenden Notenverteilung entschieden:

Punkte	Note	Anzahl
0 – 4	5,0	0
5 – 9	5,0	2
10 – 14	5,0	0
15 – 19	5,0	1
20 – 24	5,0	1
25 – 29	5,0	1
30 – 34	5,0	2
35 – 39	5,0	5
40 – 44	5,0	0
45 – 49	4,0	8
50 – 54	4,0	6
55 – 59	3,7	11
60 – 64	3,3	14
65 – 69	3,0	15
70 – 74	2,7	12
75 – 79	2,3	7
80 – 84	2,0	10
85 – 89	1,7	6
90 – 94	1,3	4
95 – 99	1,0	3
>=100	1,0	4



Daraus ergeben sich die folgenden Häufigkeiten für die Noten:

- 12 mal Fünf
- 25 mal Vier
- 41 mal Drei
- 23 mal Zwei
- 11 mal Eins

Ich habe die Punkte in Klassen eingeteilt, welche von fünf Punkt Schritten begrenzt werden. Diese Klassen sind mit ihren Grenzen auf der Abszisse der Graphik eingetragen. Auf der Ordinate ist die Anzahl der Studenten eingetragen. Insgesamt erkennt man einen klaren Schnitt in der Klasse von 40 – 44 Punkten. Das hat uns dazu bewogen, gerade dort die Bestehensgrenze festzulegen.