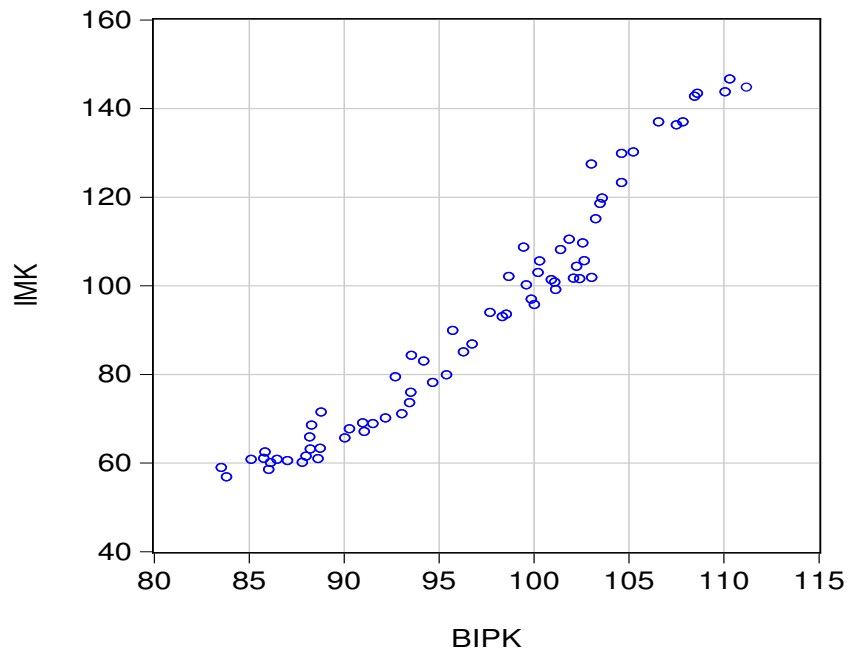
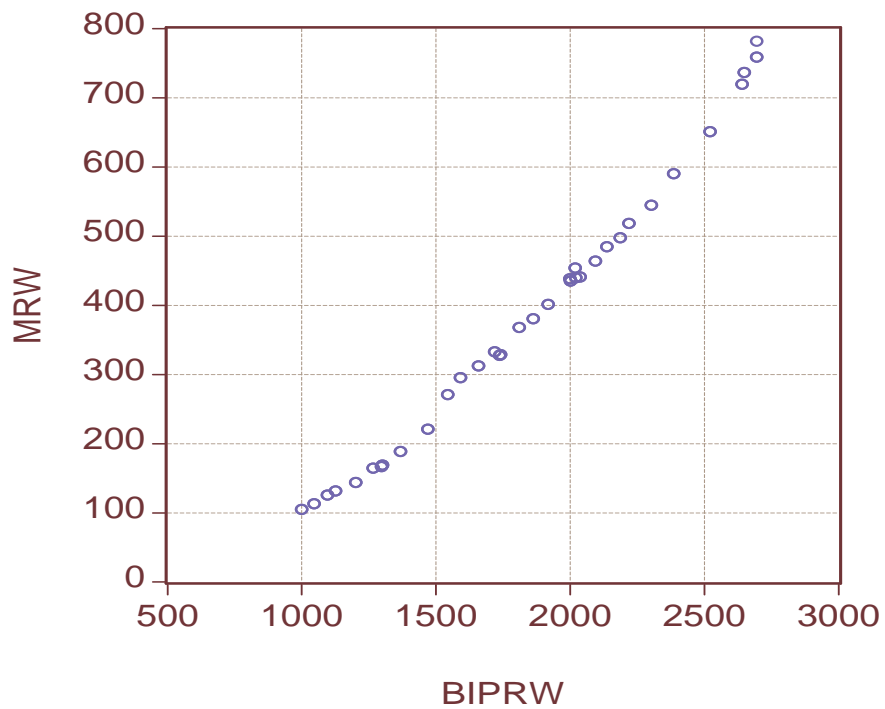


Importe und BIP

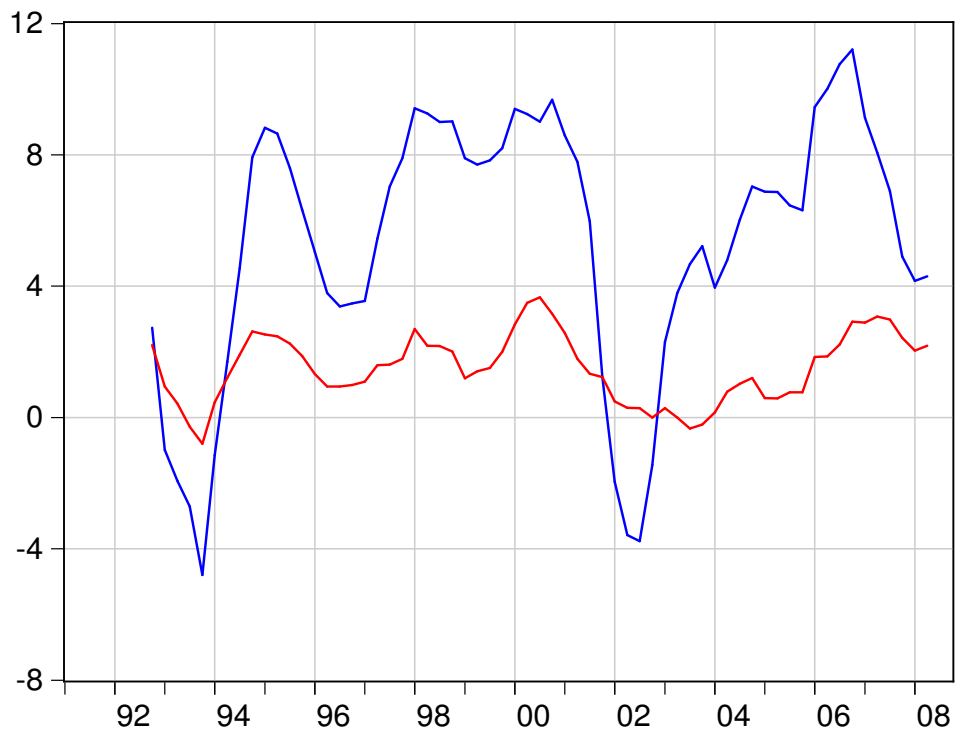


realer Index, Indexwert 2000 = 100, Gesamtdeutschland, 1991.1 - 2008.2

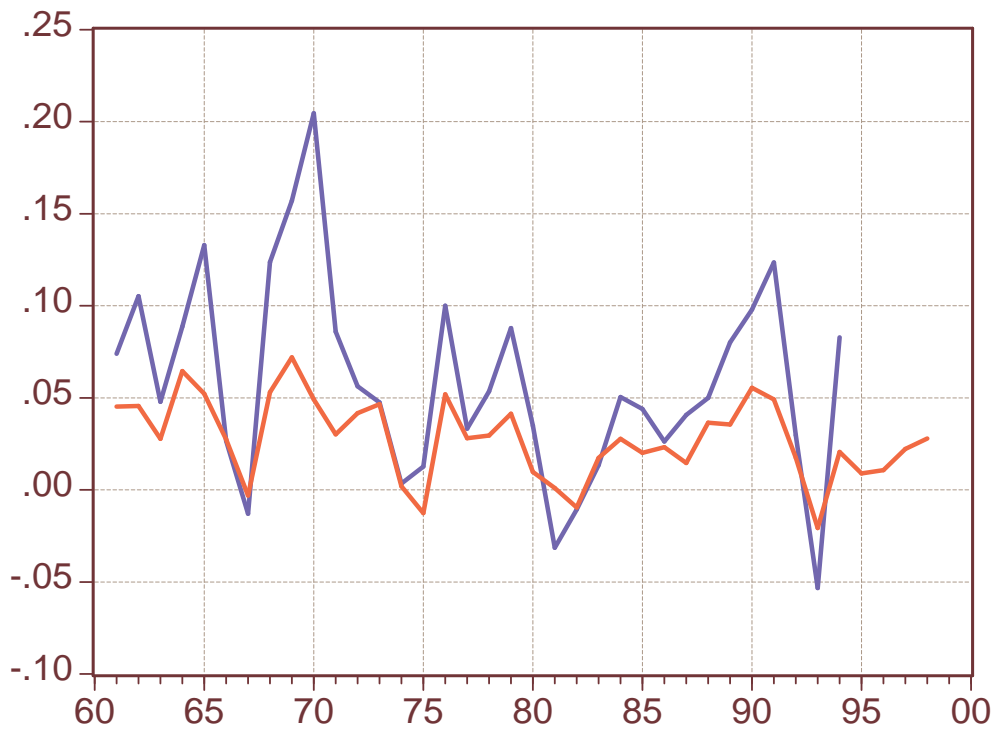


Westdeutschland, real, Preise von 1991, 1960 - 1994

Importe und BIP, Veränderungsraten

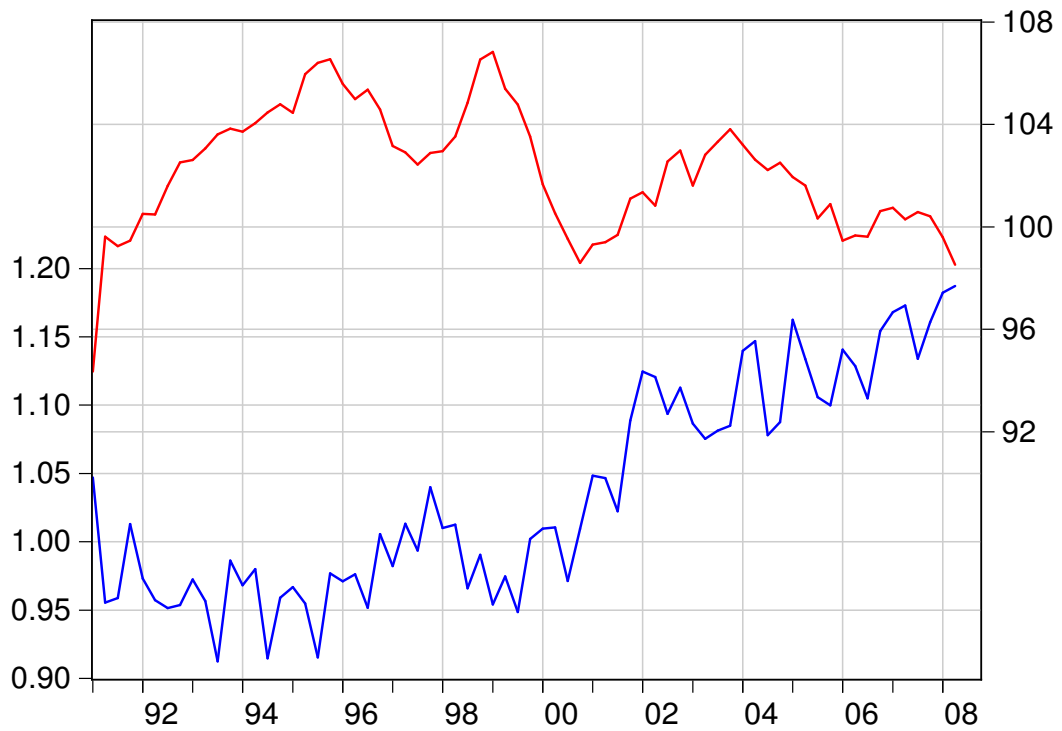


gleitende Jahresänderungsraten, Gesamtdeutschland, real

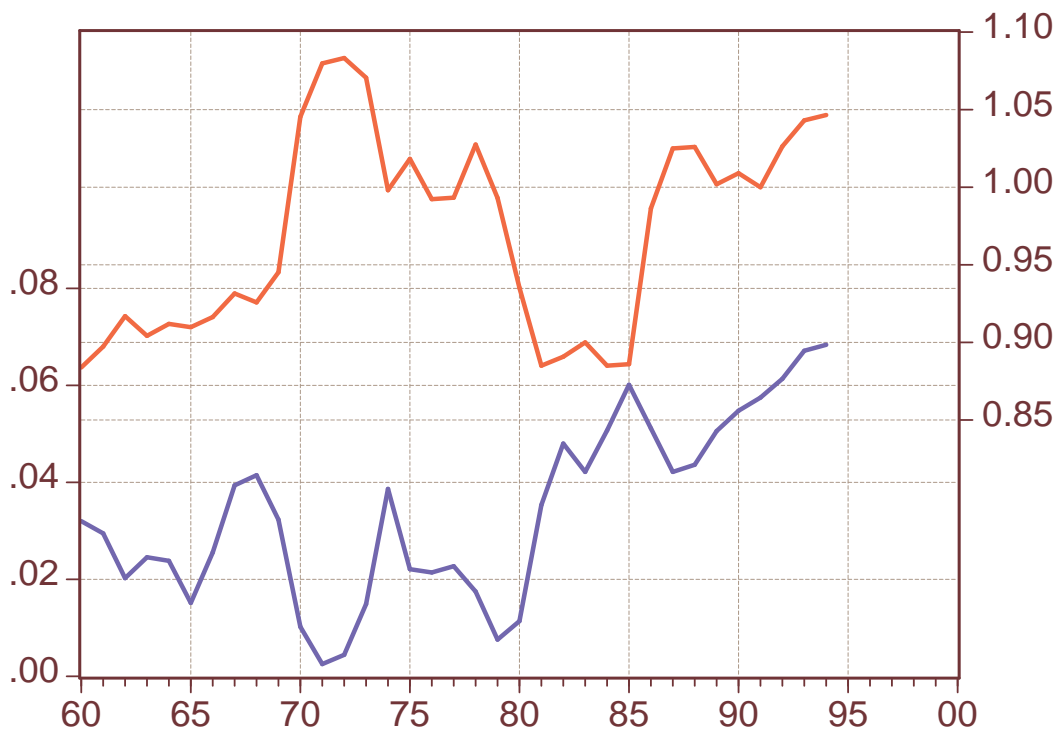


Jahresänderungsraten, Westdeutschland, real

Handelsbilanz und terms of trade

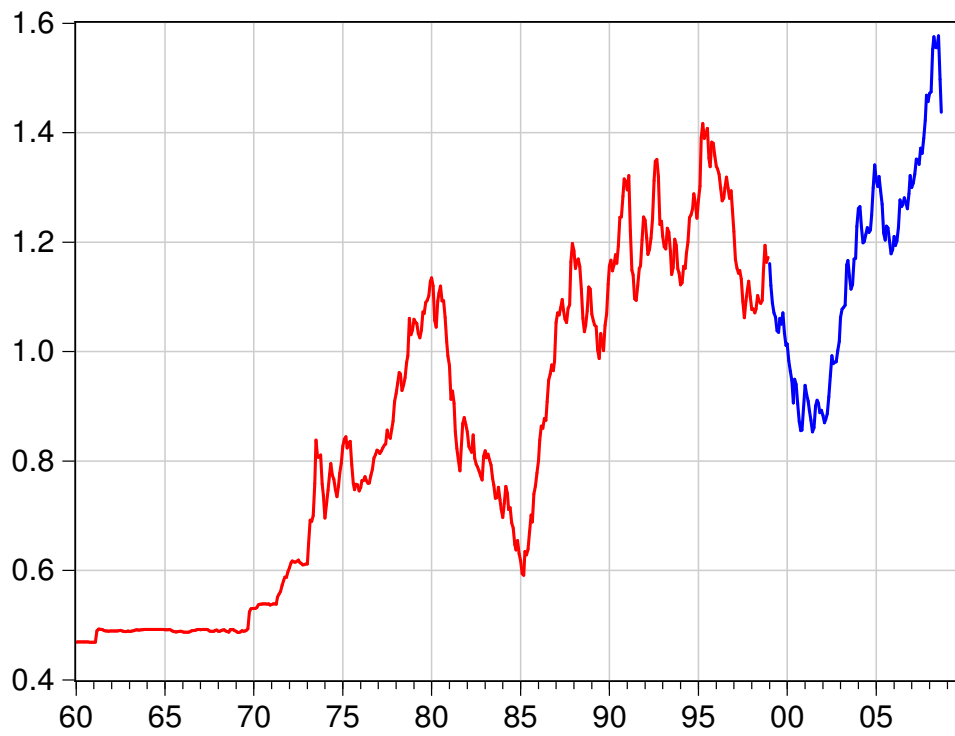


Geamtdeutschland, Indexwerte 2000 = 100, *Exportpreis/Importpreis*



Westdeutschland, Anteil am BIP, *Index 1991=1*

Wechselkurs, US-Dollar pro Euro, pro 1,95583 DM



3-Monats-Zinssatz, Euro (DM), US-Dollar

